

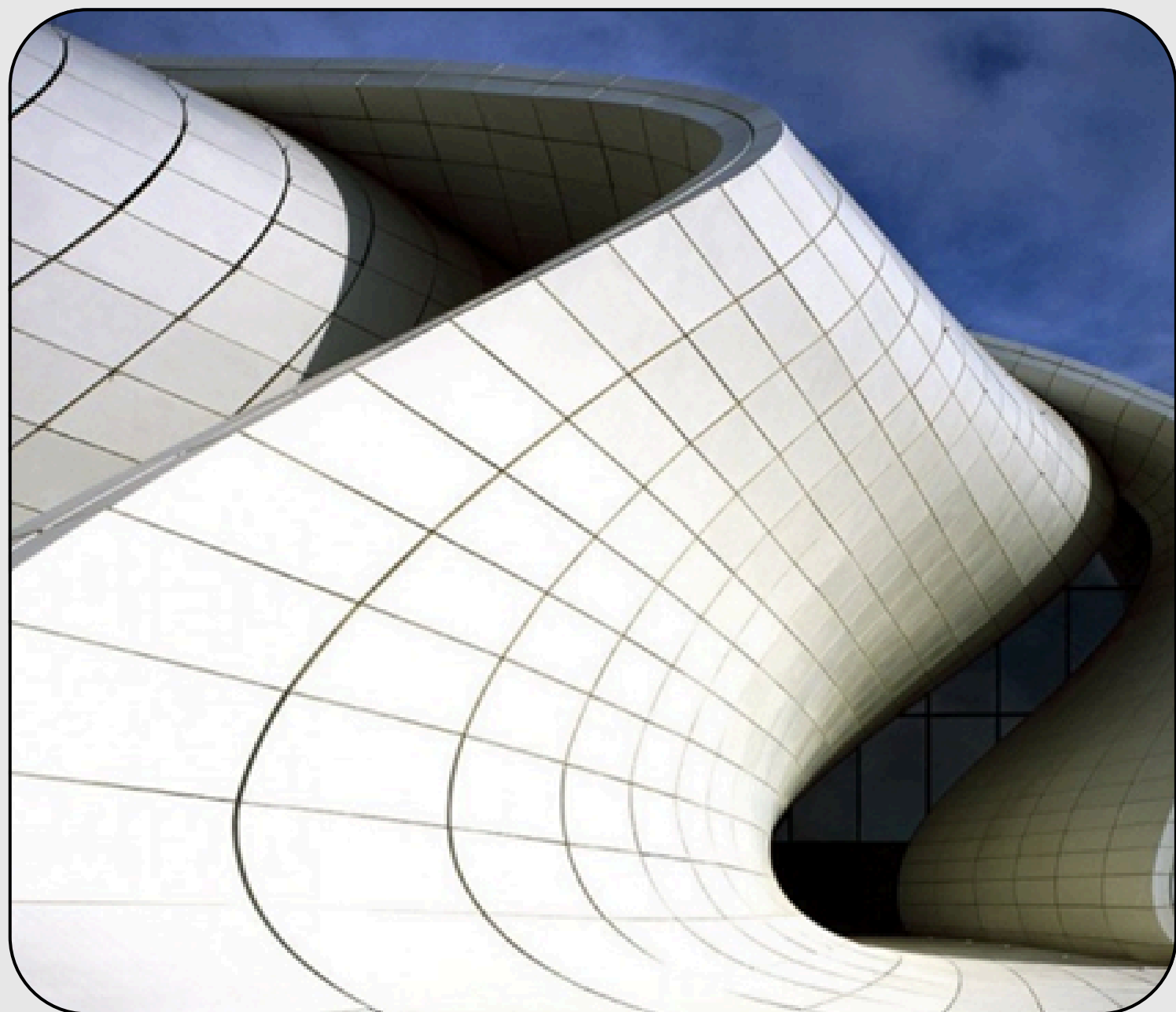


# ТЕМА: ПРОЄКТУВАННЯ ХУДОЖНЬОЇ СИСТЕМИ «КОЛЕКЦІЯ» НА ОСНОВІ АРХІТЕКТУРНИХ ФОРМ.

КОКО ШАНЕЛЬ ГОВОРИЛА: «МОДА, ЯК І  
АРХІТЕКТУРА, - ЦЕ ПИТАННЯ ПРОПОРЦІЙ».

САМЕ ТОМУ ВОНИ ТАК ПОВ'ЯЗАНІ І  
АРХІТЕКТУРА Є НЕВИЧЕРПАНИМ ДЖЕРЕЛОМ  
НАТХНЕННЯ ДЛЯ ДИЗАЙНЕРІВ ОДЯГУ...

ПІДГОТУВАЛА : СПЕЦІАЛІСТ ДРУГОЇ КАТЕГОРІЇ , ВИКЛАДАЧКА  
ЦИКЛОВОЇ КОМІСІЇ ДИСЦЕПЛІН ДИЗАЙНУ СЕРЕДОВИЩА ТА  
МОДЕЛЮВАННЯ ОДЯГУ  
СТУПКА ОЛЕСЯ



# ОСНОВНІ ЦІЛІ ЗАНЯТТЯ:

- Ознайомитися з видами та стилями в архітектурі.
- Обрати джерело творчості – архітектуру.
- Виконати аналіз джерела творчості.
- Розробити нові моделі одягу за мотивами джерела творчості в межах однієї геометричної форми, трансформуючи джерело творчості, досягаючи різного візуального сприйняття форми за рахунок заповнення її: конструктивними лініями, оздобленням, кольором, фактурою, орнаментом.
- Провести кінцеве оформлення колекції.

# ПЛАН ВИВЧЕННЯ ТЕМИ

## 1. ВИДИ АРХІТЕКТУРИ:

- АРХІТЕКТУРА СПОРУД (ЖИТЛОВА, КУЛЬТОВА, ГРОМАДСЬКА, ПРОМИСЛОВІ);
- ЛАНДШАФТНА ТА САДОВО-ПАРКОВА;
- МІСТОБУДУВАННЯ.

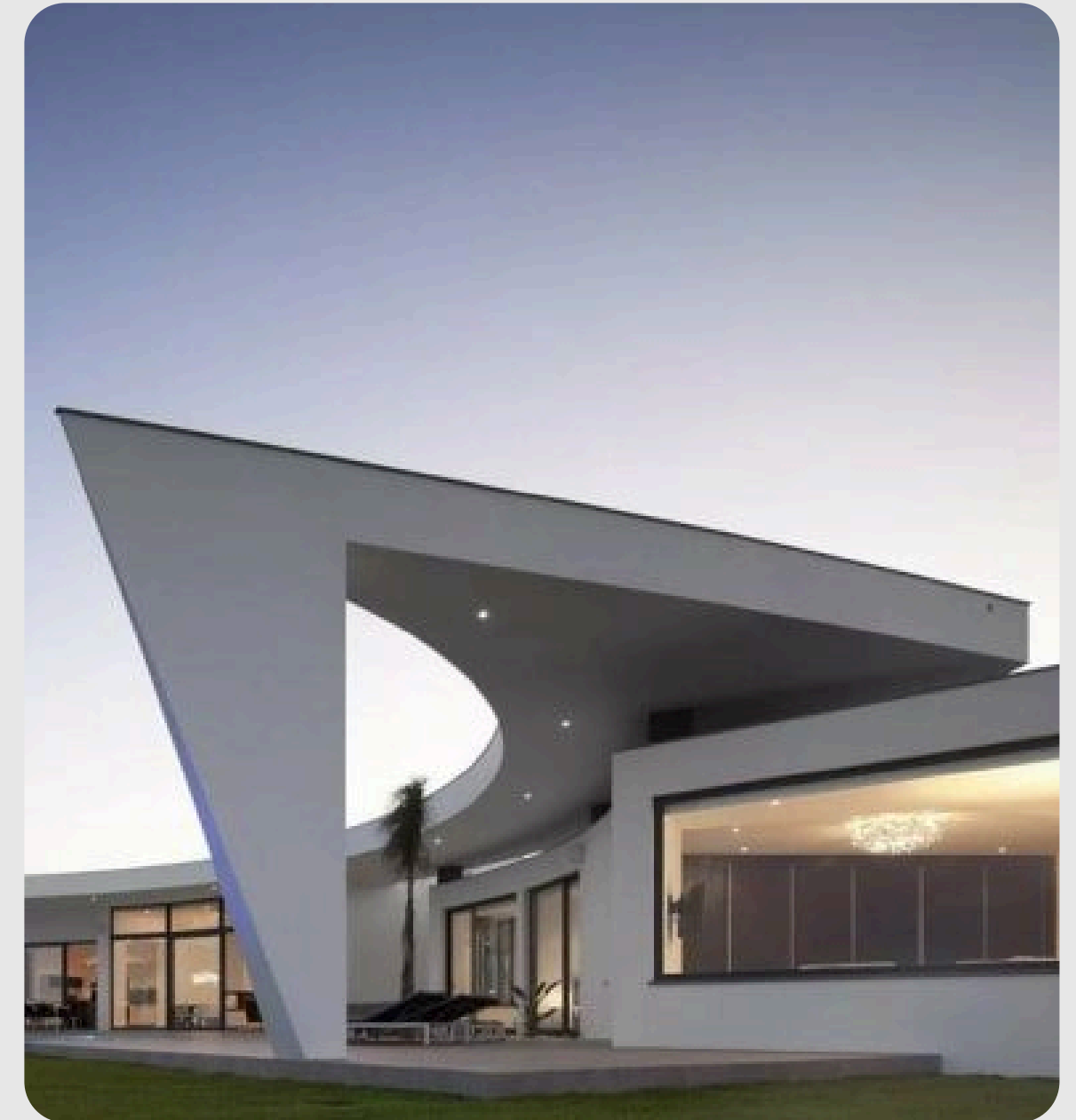
## 2. СТИЛІ В АРХІТЕКТУРІ:

- КЛАСИЧНІ;
- СУЧАСНІ.

## 3. ЗВ'ЯЗОК АРХІТЕКТУРИ І КОСТЮМУ НА ПРОТЯЗІ СТОЛІТЬ.

## 4. АРХІТЕКТУРА В ТВОРЧОСТІ СУЧАСНИХ ДИЗАЙНЕРІВ ОДЯГУ.

## 5. ПЕРЕДАЧА АРХІТЕКТУРНИХ ФОРМ, ЧЛЕНУВАННЯ, КОЛЬОРУ ТА ФАКТУРИ В ПРОЄКТОВАНИЙ КОСТЮМ.



## МІСТОБУДУВАННЯ

Створення нових міст та інших населених пунктів, реконструкція старих міських районів.

## ЛАНДШАФТНА АРХІТЕКТУРА

Організація садово-паркового простору: скверів, бульварів, парків, альтанок тощо.

## ВИДИ АРХІТЕКТУРИ

### АРХІТЕКТУРА ОБ'ЄМНИХ СПОРУД

**Житлова** (житлові та дачні будинки).

**Культова** (церкви, костели, мечеті, каплиці, храмові споруди, святилища тощо).

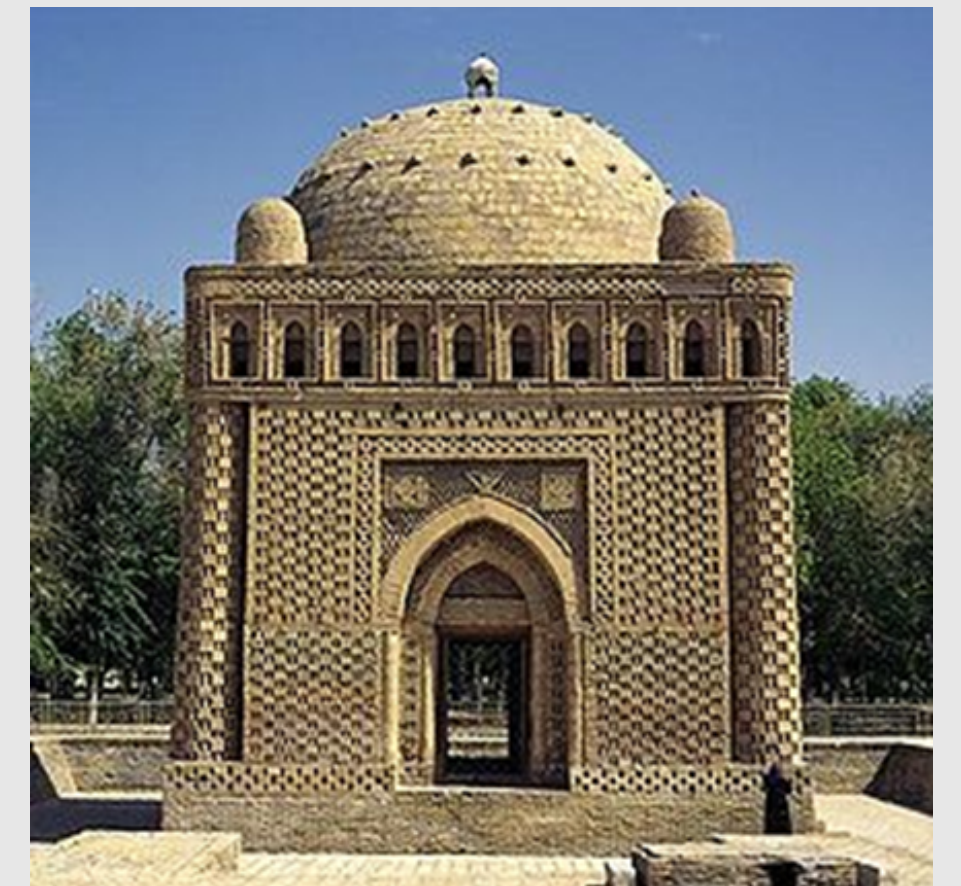
**Суспільно-громадська** (театри, музеї, навчальні заклади, магазини тощо).

**Промислова** (фабрики, заводи тощо).

# ЖИТЛОВА ( ЖИТЛОВІ ТА ДАЧНІ БУДИНКИ)



# КУЛЬТОВА АРХИТЕКТУРА ( ЦЕРКВИ, КОСТЕЛИ, МЕЧЕТИ...)



# СУСПІЛЬНО-ГРОМАДСЬКА (ТЕАТРИ, НАВЧАЛЬНІ ЗАКЛАДИ...)





ПРОМИСЛОВА



# МІСТОБУДУВАННЯ

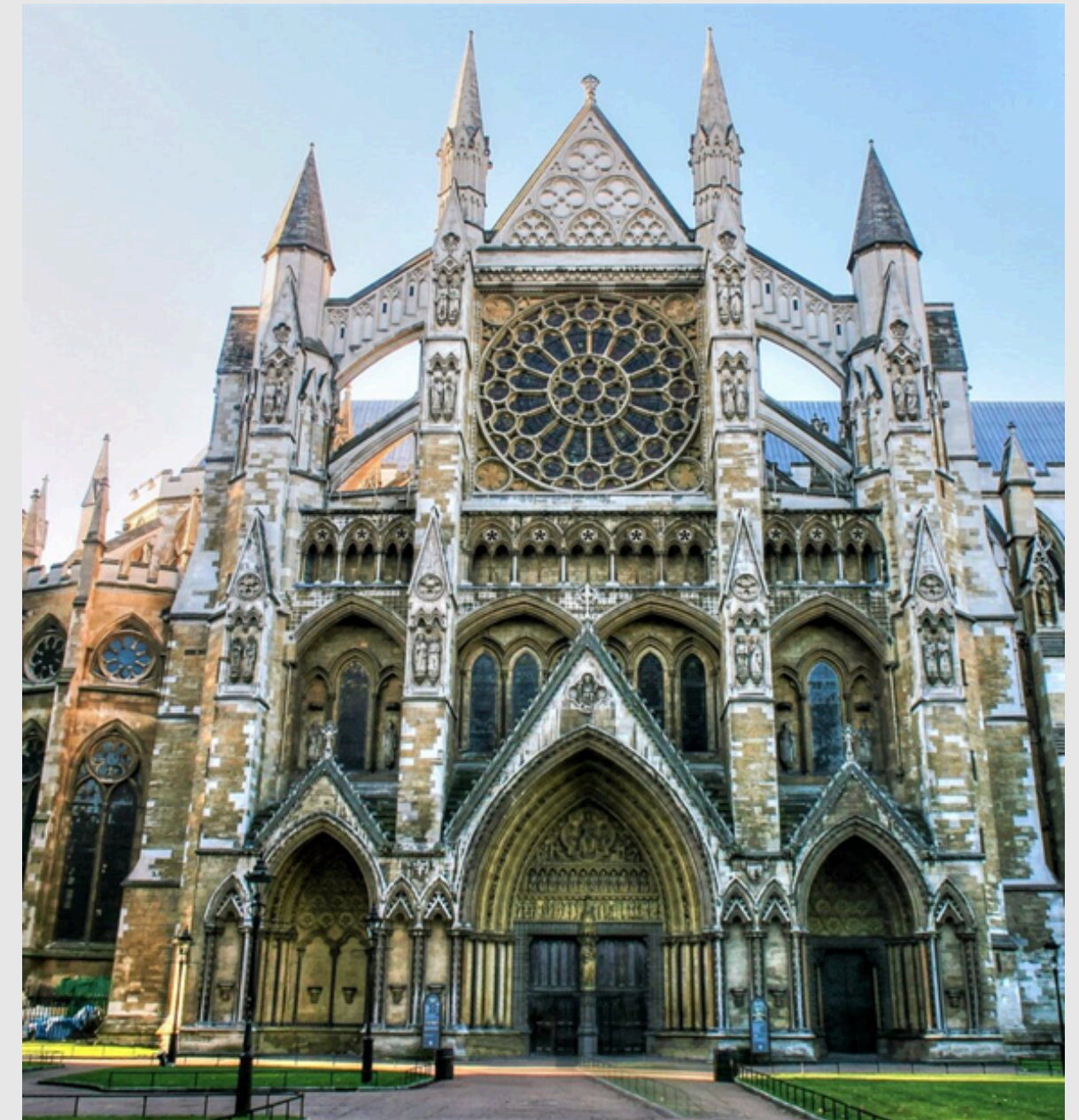


# ЛАНДШАФТНА ТА САДОВО-ПАРКОВА



# СТИЛІ В АРХІТЕКТУРІ

•КЛАСИЧНІ: АНТИЧНИЙ, РОМАНСЬКИЙ, ГОТИКА,  
БАРОКО, РОКОКО, КЛАСИЦИЗМ, МОДЕРНІЗМ



СУЧАСНІ СТИЛІ: ФУНКЦІОНАЛІЗМ (КОНСТРУКТИВІЗМ), МІНІМАЛІЗМ, ПОСТМОДЕРНІЗМ, ХАЙТЕК, ДЕКОНСТРУКТИВІЗМ

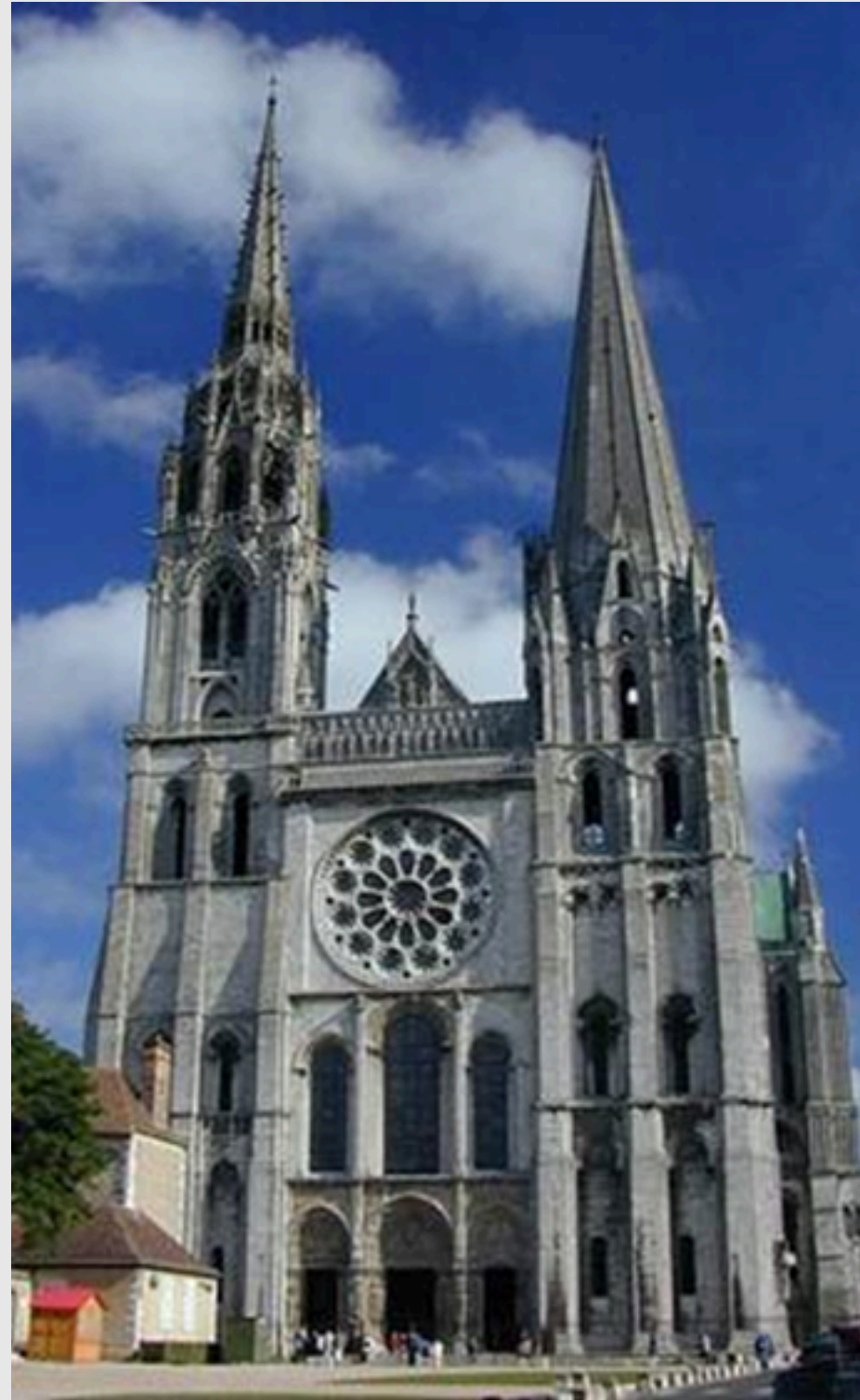


# ТВОРЧІСТЬ АНТОНІО ГАУДІ



# КОСТЮМ И АРХИТЕКТУРА









# DOLCE & GABBANA



# CHLOE



# MILLY



# GIVENCHY



# DIOR



# BALENCIAGA



АРХІТЕКТУРУ ЯК ДЖЕРЕЛО ТВОРЧОСТІ  
МОЖНА ВИКОРИСТОВУВАТИ ПО-РІЗНОМУ:  
**ПО-ПЕРШЕ**, ДЖЕРЕЛОМ НАТХНЕННЯ МОЖНА  
ОБИРАТИ ТВОРЧІСТЬ ПЕВНОГО АРХІТЕКТОРА,  
ВІДОМОГО СВОЇМИ ЦІКАВИМИ СПОРУДАМИ.  
**ПО-ДРУГЕ**, ДЖЕРЕЛОМ ТВОРЧОСТІ  
МОЖЛИВО ОБРАТИ ПЕВНУ БУДІВЛЮ  
(СПОРУДУ), ЯКА СВОЇМИ ОРИГІНАЛЬНИМИ  
ФОРМАМИ ЗАЦІКАВИТЬ.  
**ПО-ТРЕТЄ**, ДЖЕРЕЛОМ ТВОРЧОСТІ  
МОЖЛИВО ОБИРАТИ ПЕВНИЙ  
АРХІТЕКТУРНИЙ СТИЛЬ.



# ХІД ВИКОНАННЯ РОБОТИ:

1. ОБРАТИ ДЖЕРЕЛО ТВОРЧОСТІ : АРХІТЕКТУРУ ,АБО ТВОРЧІСТЬ ВІДОМОГО АРХІТЕКТОРА, ЗНАМЕНИТА АРХІТЕКТУРНА СПОРУДА, ПЕВНИЙ АРХІТЕКТУРНИЙ СТИЛЬ.

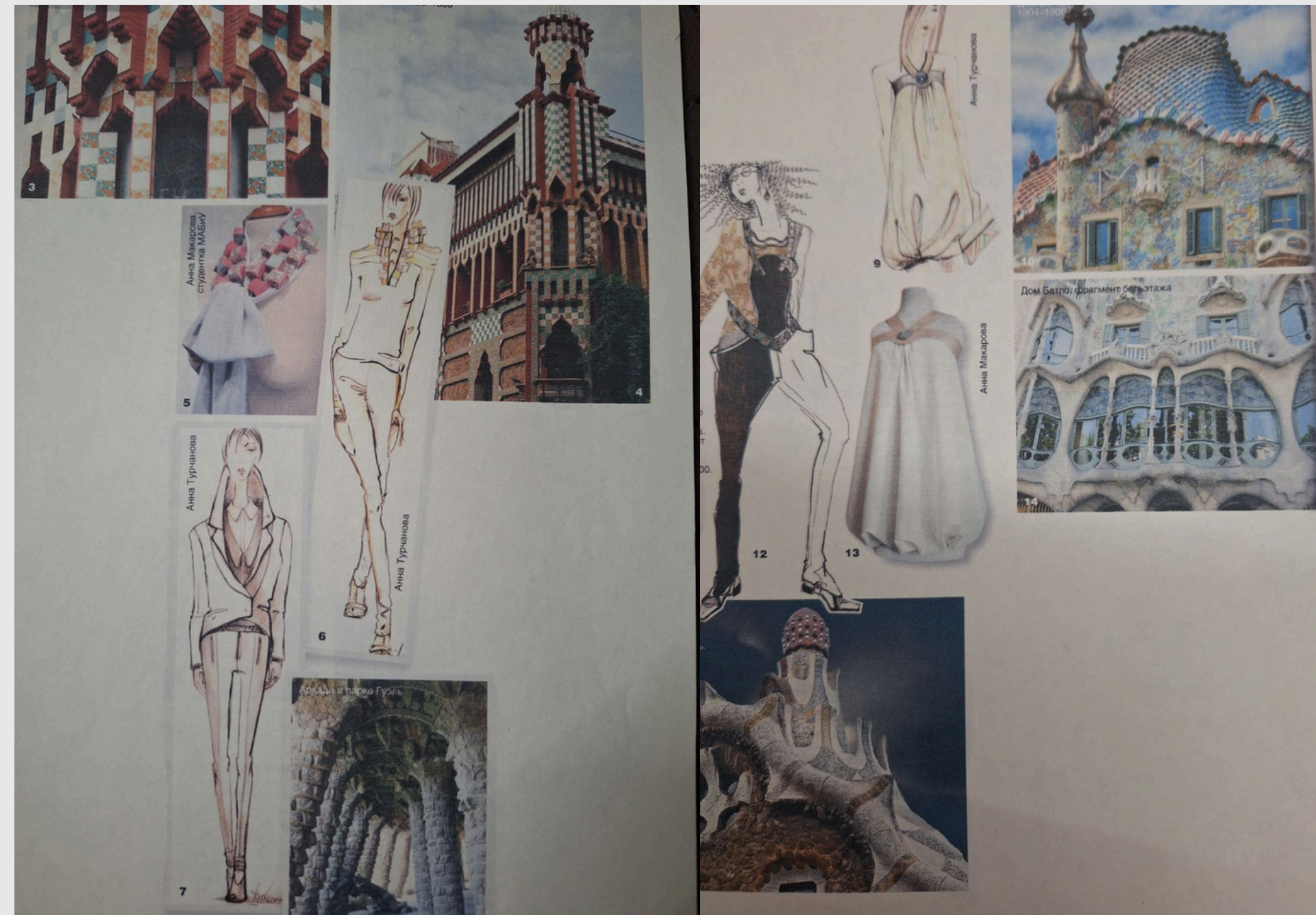
2. ВИКОНАТИ АНАЛІЗ ДЖЕРЕЛА ТВОРЧОСТІ

ТА ВИЯВИТИ ЙОГО ГОЛОВНІ ОЗНАКИ:

- ФОРМУ І ГЕОМЕТРИЧНИЙ ВИГЛЯД АРХІТЕКТУРНОГО ДЖЕРЕЛА (БУДІВЛІ);
- СИЛУЕТНІ ЛІНІЇ, ЩО ВИЗНАЧАЮТЬ ПЛОЩИННИЙ ВИГЛЯД ФОРМИ АРХІТЕКТУРНОГО ДЖЕРЕЛА;
- ВНУТРІШНІ ПРОПОРЦІЙНІ ЧЛЕНУВАННЯ ФОРМИ ДЖЕРЕЛА;
- РИТМІЧНУ ОРГАНІЗАЦІЮ АРХІТЕКТУРНОЇ ФОРМИ;
- ФАКТУРУ, ДЕКОР І КОЛОРИСТИЧНЕ ВИРІШЕННЯ ДЖЕРЕЛА.

3. ВИКОНАТИ ЕСКІЗИ МОДЕЛЕЙ ОДЯГУ ЗА МОТИВАМИ ДЖЕРЕЛА ТВОРЧОСТІ.

КОЛИ ВИДІЛЕНІ ГОЛОВНІ ОЗНАКИ АРХІТЕКТУРНОГО ДЖЕРЕЛА, ВИКОНАТИ ЕСКІЗНЕ ПРОРОБЛЕННЯ НОВИХ МОДЕЛЕЙ ОДЯГУ, ОПИРАЮЧИСЬ НА ДОМІНУЮЧІ ОЗНАКИ ДЖЕРЕЛА ТВОРЧОСТІ. РОЗРОБИТИ АВТОРСЬКУ КОЛЕКЦІЮ З 5 МОДЕЛЕЙ НА ФОРМАТІ А3 В КОЛЬОРІ.



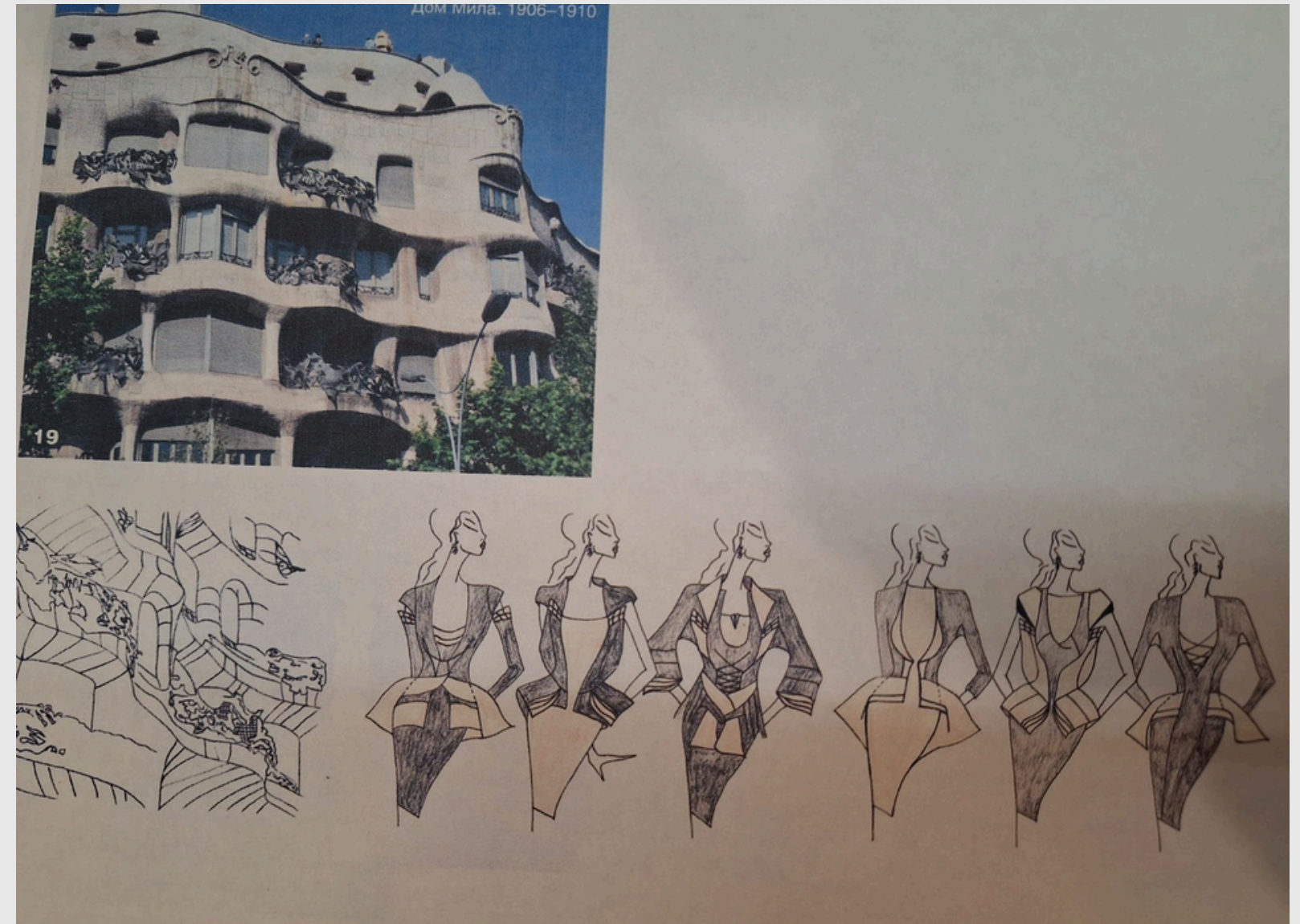


# ЗРАЗКИ



## ПІДВЕДЕННЯ ПІДСУМКІВ ЗАНЯТТЯ. РЕФЛЕКСІЯ.

- ЯКІ ВИДИ ТА СТИЛІ Є В АРХІТЕКТУРІ ?
- ЩО СПІЛЬНОГО Є В КОСТЮМІ І АРХІТЕКТУРІ?
- ЩО БЕРЕМО З ДЖЕРЕЛА ТВОРЧОСТІ ДЛЯ ПРОЄКТУВАННЯ ОДЯГУ?
- ЯКІ ЗАСОБИ КОМПОЗИЦІЇ ВИ ВИКОРИСТАЛИ ПРИ ПРОЄКТУВАННІ КОЛЕКЦІЇ?
- ЯКІ СУЧАСНІ ТЕНДЕНЦІЇ ПЕРЕДАЛИ В ПРОЄКТОВАНІЙ КОЛЕКЦІЇ?



## ДОМАШНЄ ЗАВДАННЯ

ЗАКІНЧИТИ РОБОТУ НАД ЕСКІЗАМИ ПРОЄКТОВАНОЇ КОЛЕКЦІЇ. ГРАФІЧНА ПОДАЧА ЕСКІЗІВ. НАПИСАТИ ВИСНОВКИ.